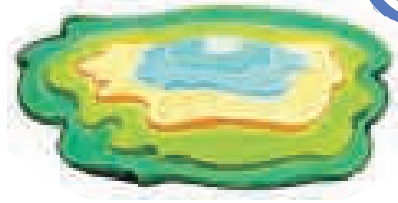


1



«Κατασκευάζουμε» έναν τόπο με χαρτόνια

Διαλέγουμε έναν τόπο από αυτούς που συζητήσαμε στην τάξη και τον κατασκευάζουμε.



Οδηγίες:

- * Κόβουμε χαρτόνια σε διαφορετικά μεγέθη, όπως φαίνεται στην εικόνα.
- * Κολλάμε το ένα πάνω στο άλλο, ξεκινώντας από το πιο χαμηλό επίπεδο (το μεγαλύτερο χαρτόνι) και τοποθετώντας από πάνω τα υπόλοιπα, ανάλογα με το πόσο ψηλά από την επιφάνεια της θάλασσας βρίσκεται ο τόπος που έχουμε διαλέξει (υψόμετρο). Με τον τρόπο αυτό φτιάχνουμε ένα «ομοίωμα» τόπου (ορεινού, πεδινού ή παραθαλάσσιου).
- * Μπορούμε να βάψουμε το κάθε επίπεδο με διαφορετικό χρώμα ή να χρησιμοποιήσουμε χρωματιστά χαρτόνια (πράσινο για το πιο χαμηλό επίπεδο, λευκό στην κορυφή, ενδιάμεσα το κίτρινο και το καφέ, γαλάζιο και μπλε για τη θάλασσα).
- * Μπορούμε, αν θέλουμε, να φτιάξουμε τον τόπο μας χρησιμοποιώντας πλαστελίνες διαφορετικών χρωμάτων.

2



Συμπληρώνουμε στην **κατασκευή της δραστηριότητας 1** τις πόλεις και τα χωριά που μελετήσαμε. Στον τόπο που κατασκευάσαμε προσθέτουμε χάρτινα κουτιά που τα βάφουμε με κατάλληλα χρώματα (σπιρτόκουτα σε άσπρο χρώμα για τα χαμηλά σπίτια του χωριού, κουτιά από συσκευασίες φρέσκου γάλακτος κομμένα σε διαφορετικά ύψη σε γκρίζα χρώματα για τις πολυκατοικίες της πόλης κ.ά.).

3



α) Συζητάμε και προτείνουμε ένα έργο που πιστεύουμε ότι χρειάζεται να κατασκευαστεί στον τόπο μας.



β) Το ζωγραφίζουμε, το παρουσιάζουμε στην τάξη κι εξηγούμε την πρότασή μας.



4

Για κάθε ρήμα γράφουμε προτάσεις που έχουν σχέση με όσα μελετήσαμε.

Φροντίζω

.....

.....

.....

Αποφεύγω

.....

.....

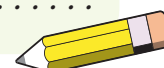
.....

Προστατεύω

.....

.....

.....



5

Οι μικρές εικόνες που βλέπουμε σε διάφορους χάρτες είναι σχέδια που μας δείχνουν με απλό τρόπο τι υπάρχει σε κάθε τόπο. Οι παρακάτω εικόνες υπάρχουν στους περισσότερους χάρτες. Βρίσκουμε τι σημαίνουν και τις αντιστοιχίζουμε με τις λέξεις που υπάρχουν κάτω από αυτές.



αεροδρόμιο



σημεία
του ορίζοντα
(προσανατολισμός
στο χάρτη)



λιμάνι



σιδηροδρομική
γραμμή



οργανωμένη
παραλία



- * Σχεδιάζω το χάρτη του δωματίου που κοιμάμαι όπως φαίνεται από ψηλά.
- * Για να μπορούν να διαβάσουν και οι συμμαθητές μου το χάρτη μου, φτιάχνω κι εγώ ένα υπόμνημα.

Υπόμνημα



7



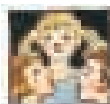
- * Τοποθετούμε στο πάτωμα της τάξης μας **την κατασκευή της δραστηριότητας 1** της ομάδας μας.
- * Παρατηρούμε την κατασκευή μας προσεκτικά από πάνω.
- * Σχεδιάζουμε αυτό που βλέπουμε σε ένα κομμάτι χαρτί και το χρωματίζουμε.

8

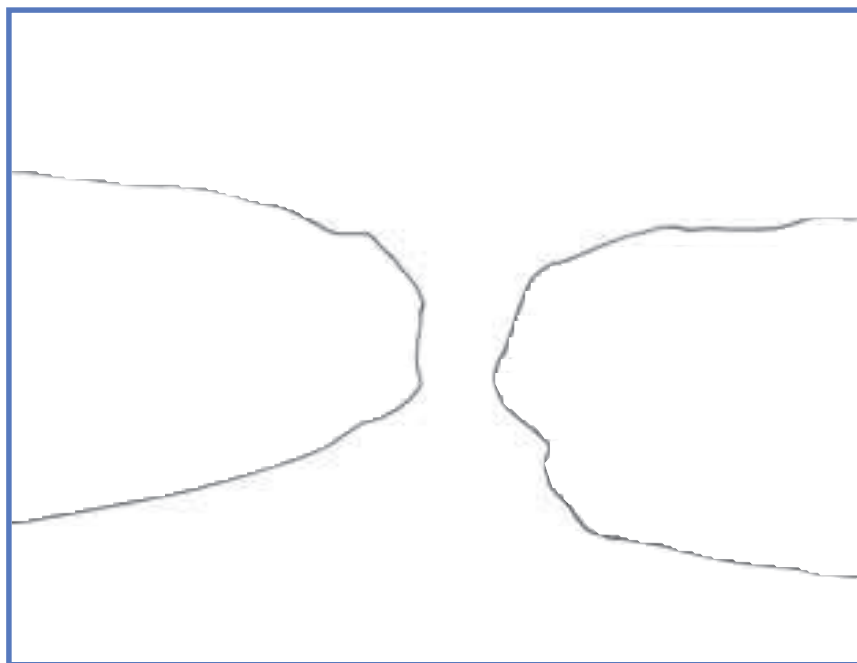


Στην κατασκευή της δραστηριότητας 1 γράφουμε σε καρτέλες τους γεωγραφικούς όρους (από το κεφάλαιο 6) που αναγνωρίζουμε. Τις στερεώνουμε σε οδοντογλυφίδες και τις τοποθετούμε σαν σημαιούλες στις κατάλληλες θέσεις πάνω στην κατασκευή μας.

9



Το σχήμα που βλέπουμε είναι κομμάτι ενός χάρτη, που παρουσιάζει στεριά και θάλασσα. Για να το χρωματίσουμε, διαλέγουμε το μπλε και το καφέ χρώμα. Αποφασίζουμε αν το δικό μας σχέδιο θέλουμε **να δείχνει έναν ισθμό ή έναν πορθμό**. Γράφουμε πρώτα το γεωγραφικό όρο που επιλέξαμε στο κατάλληλο σημείο του «χάρτη» και μετά τον χρωματίζουμε κατάλληλα.



10



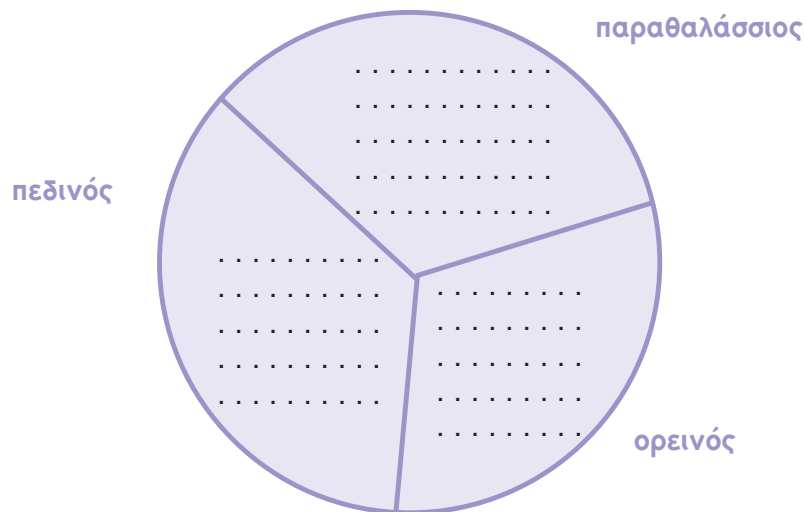
Στην κατασκευή της δραστηριότητας 1 γράφουμε σε καρτέλες τους γεωγραφικούς όρους (από το κεφάλαιο 7) που αναγνωρίζουμε. Τις στερεώνουμε σε οδοντογλυφίδες και τις τοποθετούμε σαν σημαιούλες στις κατάλληλες θέσεις πάνω στην κατασκευή μας.



1



Γράφουμε σε κάθε κομμάτι του κύκλου λέξεις που ταιριάζουν σε κάθε τόπο.



2

Από τις παρακάτω λέξεις διαλέγουμε τις κατάλληλες και συμπληρώνουμε το κείμενο.

**προστατεύουμε, δημιουργήματα, δείχνει,
δημιουργείται, φαίνεται, φτιάχνουν, προκαλεί, καταστρέφει**

Ο τόπος που ζούμε από τη φύση και τον άνθρωπο.
..... της φύσης μπορεί να είναι ένα βουνό, ένα σπήλαιο, μια λίμνη, ένα νησί.
Αυτά τα ένας χάρτης. Στο φυσικό περιβάλλον οι άνθρωποι
δρόμους, οικισμούς, λιμάνια, εργοστάσια κ.ά. Έτσι αλλάζει το φυσικό περιβάλλον. Μερικές φορές
όμως αυτό προβλήματα. Γι' αυτό είναι απαραίτητο να
το περιβάλλον μας.

3

α) Γράφουμε το χρώμα με το οποίο θα ζωγραφίζαμε σε ένα γεωμορφολογικό χάρτη:

- * την πεδιάδα: με χρώμα
- * τη θάλασσα: με χρώμα
- * το βουνό: με χρώμα
- * το ποτάμι: με χρώμα
- * τη λίμνη: με χρώμα



β) Στη συνέχεια επιλέγουμε δύο από τα παραπάνω και τα ζωγραφίζουμε.

